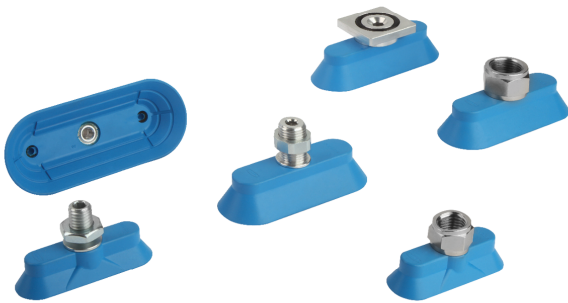
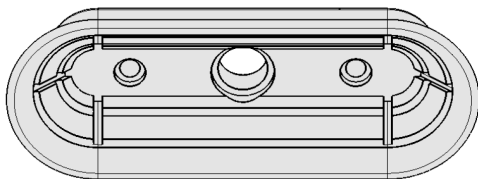


Glockensauggreifer SAOG (oval)

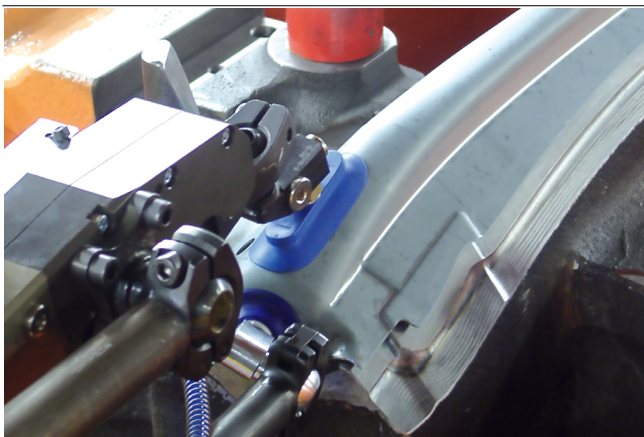
Saugfläche (LxB) von 60 x 20 mm bis 95 x 40 mm



Glockensauggreifer SAOG (oval)



Systemaufbau Glockensauggreifer SAOG (oval)



Glockensauggreifer SAOG bei der Handhabung von stark geformten Blechteilen

Eignung für branchenspezifische Anwendungen

Anwendung

- Ovaler Glockensauggreifer zur Handhabung von länglichen, geölten Werkstücken mit kleinen Wölbungsradien
- Handhabung von Blechen mit höchster Dynamik (Verkürzung der Taktzeiten)
- Handhabung von Dünn- und Aluminiumblechen ohne Einbeulen oder Tiefziehen des Bleches durch innere Abstützung
- Einsatz z. B. in Feedersystemen für Pressenstraßen in der Automobilindustrie
- Verschiebungsfreie Handhabung von geölten Blechen durch Spezialnut an der Saugerunterseite z. B. zur genauen Positionierung in Stanzmaschinen etc.

Aufbau

- Ovaler Sauggreifer in Glockenform mit Einfachdichtlippe, Spezialnut und innerer Abstützung
- Sauggreifer aus NBR 45 Shore Werkstoffhärte

Produkt-Highlights

- Ovaler Sauggreifer in Glockenform passt sich optimal an schmale, stark gewölbte Werkstücke an
- Anpassung an Werkstücke mit kleinen Wölbungsradien dank Werkstoff NBR mit 45 Shore
- Zahlreiche Anschlüsselemente ermöglichen die Anbindung an alle gängigen Lasttraversen und Feedersysteme

Glockensauggreifer SAOG (oval)

Saugfläche (LxB) von 60 x 20 mm bis 95 x 40 mm

Bestellschlüssel Glockensauggreifer SAOG (oval)

SAOG	-	60x20	-	NBR-45	-	RA
1		2		3		4

1 – Kurzbezeichnung

Code	Ausführung
SAOG	Flach, oval

2 – Saugfläche

Code	LxB in mm
60x20...95x40	60x20 bis 95x40

3 – Material

Code	Material
NBR-45	Nitril-Kautschuk

4 – Anschluss

Code	Anschluss
G1/4-AG	G1/4-AG
G1/4-IG	G1/4-IG
G3/8-AG	G3/8-AG
G3/8-IG	G3/8-IG
M10-AG	M10-AG
M14x1.5-AG	M14x1,5-AG
RA	Rechteckadapter

Der Sauggreifer SAOG, verfügbar in verschiedenen Durchmessern, wird mit anvulkanisiertem Anschlussnippel geliefert.